

# WEHRKIRCHE GROSSRÜCKERSWALDE DER KIRCHE RAUM GEBEN

*Handout zum Werkstatttag "Offene Kirche" 10. Juli 2021*



*Idee und Umsetzung*

*Nebeneffekte und Einblicke*



# IDEE

Die Grundzutaten:

- ein geschichtsträchtiger Ort
- viele interessante Stellen im Gebäude
- Einblicke in die Geschichte geben
- mit aktuellen Lebensfragen verknüpfen
- die Perspektive des Glaubens einbringen
- Möglichkeiten für praktische Erfahrungen schaffen



---

# Leitfrage

Wie können Menschen vor Ort in Ruhe und ohne fremdes Zutun etwas vom Glauben erfahren?



Ansichten Innen- und Außenbereich





## Umsetzung - Teil 1

---

### Sammeln

- Entdecken der Stellen im Gebäude, die Interesse wecken
- Sammeln historischer Informationen (Archiv, Zeitzeugen...)

### Ordnen

- Zielgruppe der geplanten Führungen ausmachen
- Routen festlegen (Umfang + Unterschiede zwischen den Routen)

### Texte verfassen

- Einstieg mit Gegenstand oder Gegebenheit vor Ort
- Hintergrundinformationen
- Bezug zum eigenen Leben
- Bezug zu Glaubenthemen
- optionale Aktion, Angebot, Vertiefung




---

*Erkenntnis: Das Schleifen an den Texten und die Suche nach einer verständlichen Sprache benötigen viel Zeit! Es empfiehlt sich, in einem kleinen Team zu arbeiten in Verbindung mit Feedbackschleifen durch andere.*

---



Die praktischen Arbeiten - moderne Technik trifft auf geschichtsträchtige Vergangenheit...



## Umsetzung - Teil 2

---

### Technisches

- Texte aufnehmen
- eine Oberfläche für die Anwendung kreieren (App)
- frei zugängliches WLAN zur Verfügung stellen

### Praktisches

- QR-Code-Schilder / NFC-Chips bestellen und anbringen
- Flyer für die Routen und eine Anleitung zur technischen Handhabung erstellen
- Eingangsbereich umgestalten
- die Dinge beschaffen, bzw. erstellen, die für die praktischen Anwendungen nötig sind



---

*Erkenntnis: Im praktischen Teil ist die Einbeziehung vieler verschiedener Personen möglich, nötig und unglaublich bereichernd.*

---







## Nebeneffekte

---

### Personenorientiert

- Einbindung vieler Personen, Wertschätzung der Älteren als ZeitzeugInnen
- gabenorientiertes Arbeiten - ("Der Kirche Raum geben" war das Hauptprojekt der damaligen FSJlerin Esther Schreiter, die auch Sprecherin der meisten Texte ist. Die technische Umsetzung war nur durch den vorangegangenen FSJler Jonas Hermann möglich...)

### Gedächtnis schaffen

- neue interessante Geschichten, Fakten oder Quellen finden
- Interesse an der Geschichte des Ortes wecken - Aktualitäten neu entdecken (z.B. Corona und Pesterfahrungen!)

### Sprachfähigkeit

- Glaubensinhalte verständlich kommunizieren - eigener theologischer Reflexionsprozess
- die Perspektive kirchenferner Personen einnehmen

### Verschönerung und technische Erweiterung des Kirchenraumes

- Renovieren und Erweiterung einiger Bereiche im Kircheninnenraum
- freies WLAN hilfreich auch für andere Anwendungsbereiche

### Förderfähigkeit

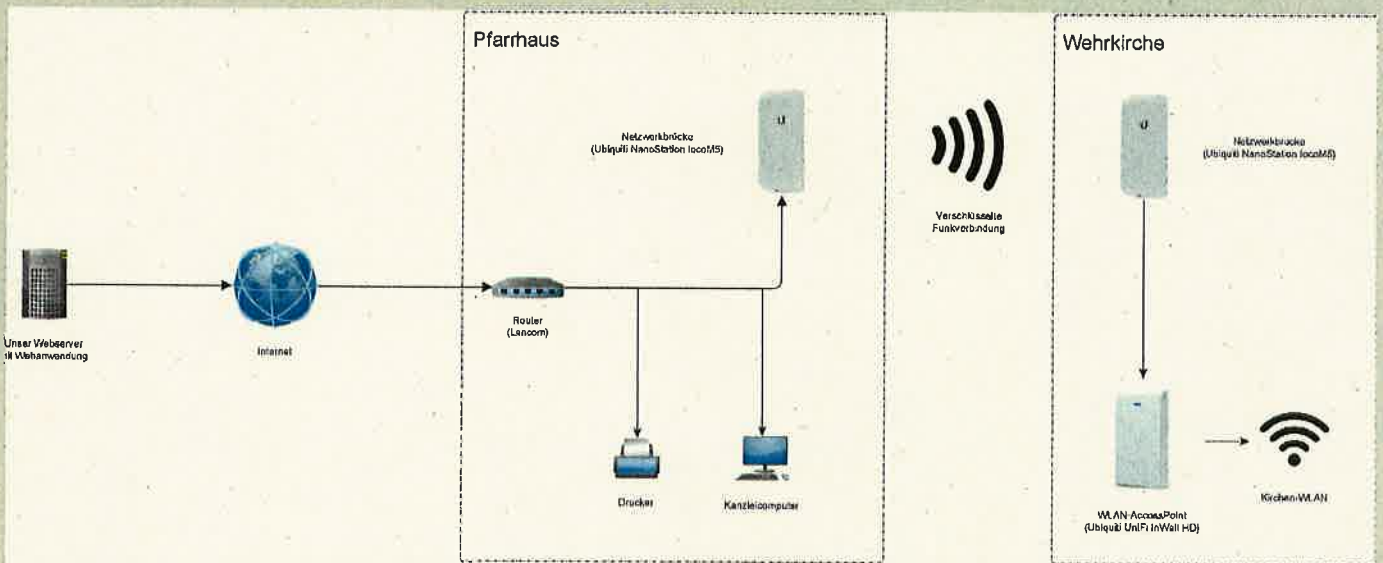
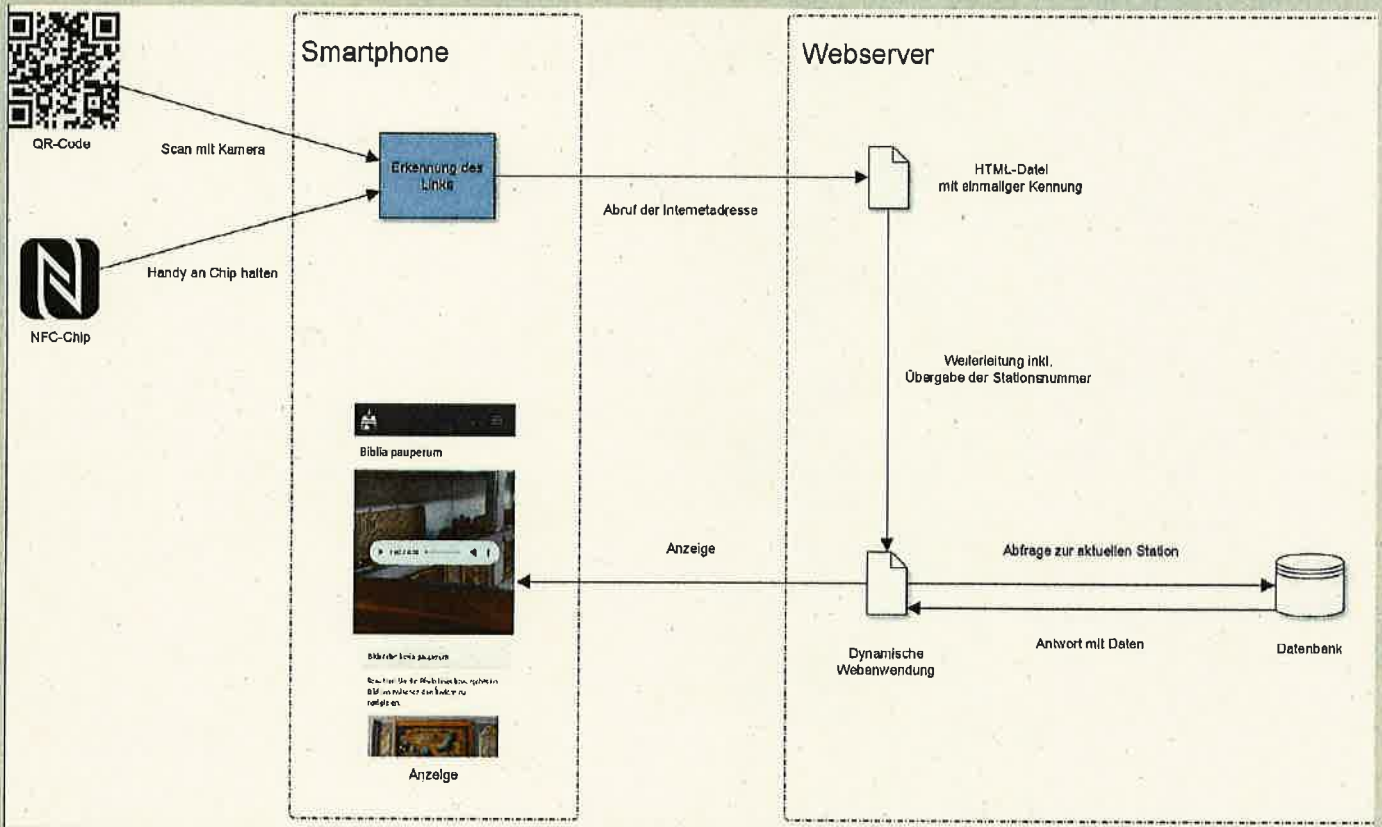
- Förderung "Missionarische Projekte mit Modellcharakter"
- Förderung "Offene Kirchen"
- Preisgeld simul+Wettbewerbs „Ideen für den ländlichen Raum“

### Anschlussfähigkeit

- als neues gefördertes Folgeprojekt steht die Erstellung einer Kinderoute mithilfe eines Kinderbuches an (Hauptprojekt der bevorstehenden FSJlerin Anna Rümmler)



# Einblicke





*Pestbild*



*Kirchenkampf*



*Sündenbock*



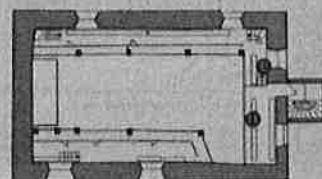
*biblia pauperum*



*Der Kirche Raum geben*

### 3. EMPORE

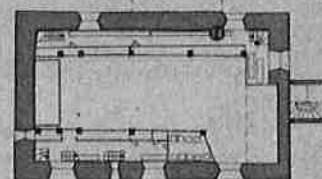
- 11 „In Holz gemeißelt“



10 Übergang

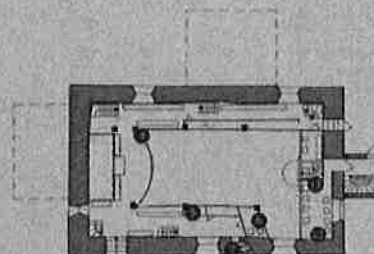
### 2. EMPORE

- 11 „Lange Bank“



### 1. EMPORE

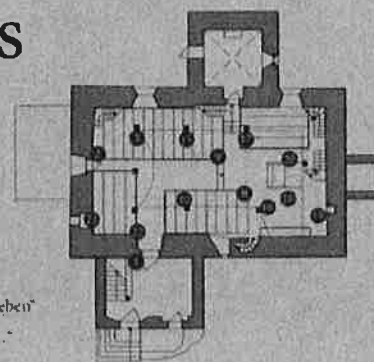
- 4 „Biblia pauperum“
- 5 „Zwischenbrett“
- 6 „Auf ein Wort“
- 7 „Kirchenkampf“
- 12 „Moralapostel“
- 13 „Plasterluke“



Die Stationen 12 und 13 erreichen Sie nur, indem Sie auf die 3. Empore gehen und über den Übergang „U“ zum Treppenturm gelangen, der dann stufenabwärts zur Station 12 und 13 führt.

### ERDGESCHOSS

- 1 „Herzlich Willkommen“
- 2 „Pestbild“
- 3 „Prögers Tochter“
- 8 „Opferschalen“
- 9 „Standfest“
- 10 „Deplatziert“
- 15 „Geschmackssache“
- 16 „Taubstein“
- 17 „Schockbild“
- 18 „Osterkerze“
- 19 „Was ist mir bellig?“
- 20 „Sündenbock“
- 21 „Der Kirche Raum geben“
- 22 „... bevor Sie gehen ...“





## TECHNISCHE HINWEISE ZUR AUDIO-KIRCHENFÜHRUNG

Um die Führung nutzen zu können, müssen Sie eine Internetverbindung haben. Dafür können Sie gerne das freie WLAN „Wehrkirche“ nutzen.

**WLAN einrichten:**  
Entsperren Sie Ihr Gerät und wischen Sie mit dem Finger vom oberen Bildschirmrand ein- oder zweimal nach unten.

Tippen Sie auf das WLAN-Symbol und wählen Sie das Netzwerk „Wehrkirche“ aus. Oder suchen Sie unter „Einstellungen“ die Rubrik „Verbindungen“, bzw. „Drahtlos und Netzwerke“.

Aktivieren Sie dort das WLAN „Wehrkirche“.



Es gibt 2 technische Möglichkeiten, die Führung zu nutzen: QR-Codes oder NFC-Chips (schwarz, neben den QR-Codes). Siehe Rückseite!



## Welche Route wollen Sie gehen?

„Die Zeit ist knapp“

ca. 30 Minuten  
nur im Erdgeschoss  
6 Stationen

„Die Zeit nehm ich mir“

ca. 60 Minuten  
Erdgeschoss und 1. Empore  
15 Stationen

„Nichts verpassen“

ca. 90 Minuten  
Erdgeschoss und alle Emporen  
22 Stationen

„Frei erkunden“

Individuell die Kirche erkunden

### QR-Codes



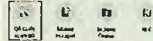
QR-Codes mit dem Smartphone/Tablet scannen

#### Variante 1

Bei vielen Geräten ist die QR-Code-Funktion bereits in der Kamerafunktion integriert. Das Gerät erkennt von selbst, dass es sich um einen QR-Code handelt. Öffnen Sie die Kamera. Fokussieren Sie einen QR-Code - es wird ein Link angezeigt. Tippen Sie den Link an, so öffnet sich das Fenster der jeweiligen Station.

#### Variante 2

1. Das Handy entsperren und mit dem Finger vom oberen Bildschirmrand ein- oder zweimal nach unten wischen.  
2. Suchen Sie in der Menüübersicht das QR-Code-Symbol und tippen Sie es an.  
3. Die Kamerafunktion öffnet sich. Sobald ein QR-Code erkannt wurde, tippen Sie auf den Link, der nun angezeigt wird.



### NFC



Die NFC-Funktion am Smartphone/Tablet aktivieren (iPhones benötigen eine extra App "NFC Reader for iPhone" und sind erst ab dem iPhone 6 NFC-fähig.)

#### Variante 1

1. Das Handy entsperren und mit dem Finger vom oberen Bildschirmrand ein- oder zweimal nach unten wischen.  
2. Suchen Sie in der Menüübersicht das NFC-Symbol und aktivieren Sie es durch Antippen.

#### Variante 2

1. Gehen Sie auf Einstellungen oder das kleine Zahnradzeichen.  
2. Suchen Sie dort die Rubrik „Verbindungen“. Bei manchen Geräten müssen Sie auf „Drahtlos und Netzwerke“ und „Mehr“ gehen.  
3. Aktivieren dort die NFC-Funktion.



Sobald Sie Ihr Handy an die schwarzen NFC-Chips neben den Metallplaketten halten, öffnet sich das Fenster der jeweiligen Station.

## RÜCKMELDUNGEN AN UNS

Hat etwas nicht funktioniert, haben Sie Kritik oder Vorschläge zur Verbesserung? Lassen Sie es uns wissen! QR-Code scannen! Denn nur während den Führungen mit Ihrer Hilfe verbessern wir ständig.



Dieter Engelbert, Dr. Ina, Kirchenrat/Christenrat  
Verantwortlich für den Inhalt: Pastor Achim Loh  
Grafenstraße 1, 15366 Berlin  
Waldowstraße 17, 15366 Berlin  
Gleich: www.kirche-grossrueckerswalde.de

WWW.KIRCHE-GROSSRUECKERSWALDE.DE



## ROUTE

### „Die Zeit nehm ich mir“

- ca. 60 Minuten
- Erdgeschoss und 1. Empore
- Routefarbe Blau



## SO FINDEN SIE DIE STATIONEN IHRER ROUTE

- Folgen Sie Schritt für Schritt dem Wegweiser-Nutzencode, der mit der Farbe Ihrer Route hervorgehoben ist!
- Auf jeder Station finden Sie einen QR-Code oder NFC-Chip, um die Führung zu starten.
- Tippen Sie während der Führung dreimal auf „Starten“, so sehen Sie alle Christenkreisstationen auf dem Handy.
- Wenn Sie einen QR-Code/NFC-Chip gescannt haben, sehen Sie die Stationsnummer links. Sie können sie überprüfen, ob Sie mit der richtigen Station sind. Wird anders die Farbe Ihres Route hervorgehoben, so sind Sie nicht gewarnt. Zu dieser Station in Ihrer Route gehört.

## UND SO FUNKTIONIERT ES

Um die Führung nutzen zu können, müssen Sie eine Internetverbindung haben. Entweder über die kostenlosen WLAN-Hotspots oder Sie nutzen das freie WLAN „Wehrkirche“, das für die Führungen eingerichtet wurde.

Es gibt 2 technische Möglichkeiten, die Führung zu nutzen: QR-Codes oder NFC-Chips (schwarz, neben den QR-Codes).

### QR-Codes

QR-Codes mit dem Smartphone/Tablet scannen  
Bei vielen Geräten ist die QR-Code-Funktion bereits in der Kamerafunktion integriert. Das Gerät erkennt von selbst, dass es sich um einen QR-Code handelt. Öffnen Sie die Kamera. Fokussieren Sie einen QR-Code - es wird ein Link angezeigt. Tippen Sie den Link an, so öffnet sich das Fenster der jeweiligen Station.

### NFC

Die NFC-Funktion am Smartphone/Tablet aktivieren  
iPhones benötigen eine extra App "NFC Reader for iPhone" und sind erst ab dem iPhone 6 NFC-fähig.  
Sobald Sie Ihr Handy an die schwarzen NFC-Chips neben den Metallplaketten halten, öffnet sich das Fenster der jeweiligen Station.

Während der Führung folgen Sie dem roten Pfeil, Hinweis mit Audio-Einblendung!



---

## Kontakt für Rückfragen

03735 63981

[www.kg-grw.de](http://www.kg-grw.de)

[kg.grossrueckerswalde@evlks.de](mailto:kg.grossrueckerswalde@evlks.de)



*Überblick über die Mitwirkenden*

---